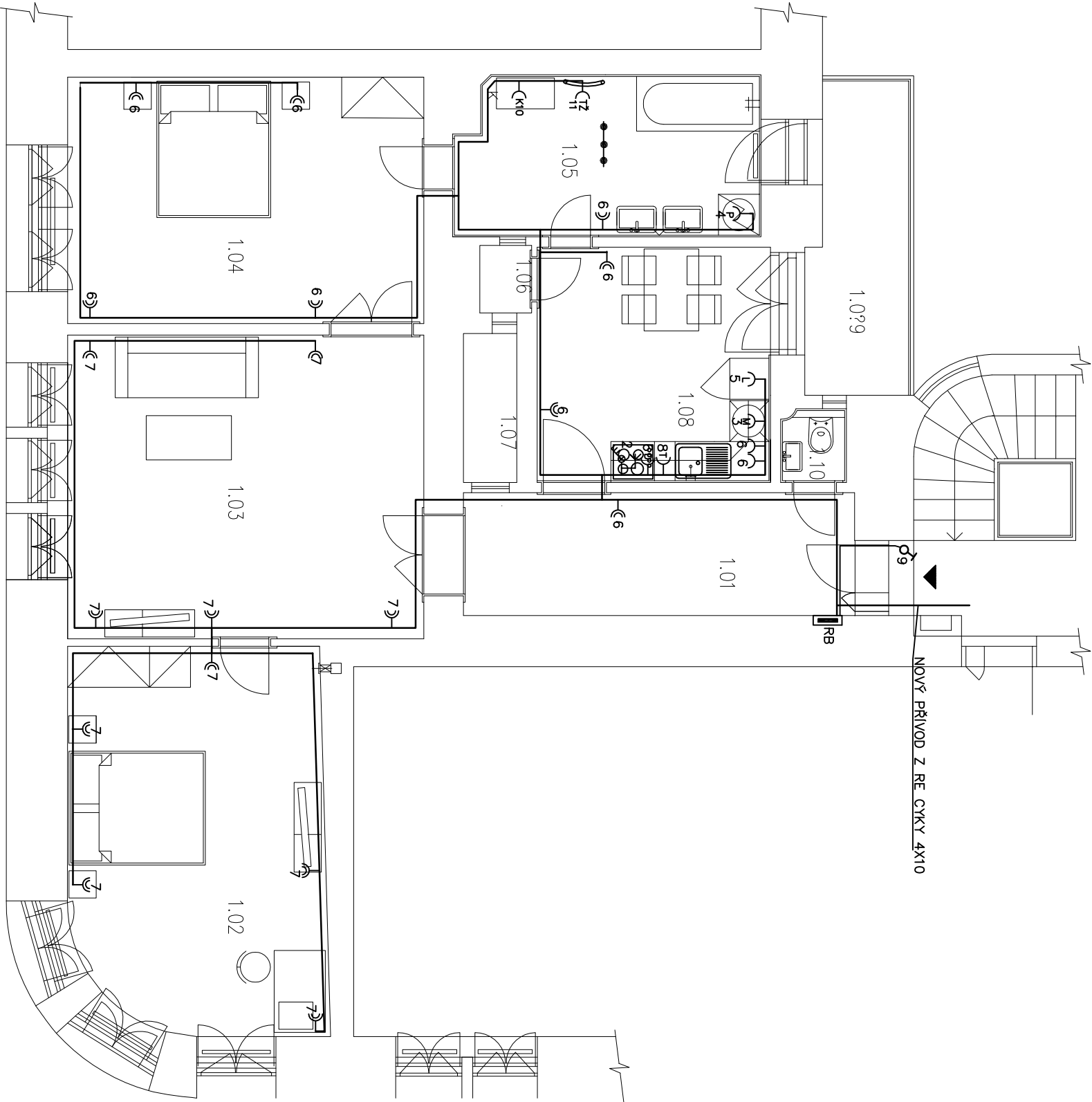


LEGENDA MÍSTNOSTÍ

OZN.	MÍSTNOST	PLOCHA (m ²)
1.01	CHODBA	10,30
1.02	POKOU	20,65
1.03	OBÝVACÍ POKOU	23,25
1.04	LOŽNICE	18,90
1.05	KOUPELNA	5,00
1.06	KOMORA	0,75
1.07	SVĚTLIK	
1.08	KUCHYNĚ	11,80
1.09	BALKON	6,70
1.10	WC	1,00



LEGENDA:

- C2 jednofázová zásuvka s označením čísla okruhu v rozvaděči
- C2 Dvojité jednofázová zásuvka s označením čísla okruhu v rozvaděči
- CL jednofázová zásuvka pro ledničku
- CT jednofázová zásuvka pro troubu
- CM jednofázová zásuvka pro myčku
- CP jednofázová zásuvka pro pračku
- CD jednofázová zásuvka pro digestoř
- TK Sporáková kombinace — el. varná deska
- CK jednofázová zásuvka pro kondenzační kotel
- CTŽ jednofázová zásuvka pro topný žebřík

- Kabelová trasa
- Ochranné pospojování
- ⌚ Zvonkové tlačítko

POZNÁMKA:
HLAVNÍ PŘÍVOD DO BYTU Z ELEKTROMĚROVÉHO ROZVADĚČE MUSÍ BÝT VYMĚNĚN ZA CYKY 4X10.
STAVAJÍCÍ HLAVNÍ JISTIČ BYTU BUDE VYMĚNĚN ZA HLAVNÍ JISTIČ 3X25A.
INVESTOR MUSÍ POŽADAT DISTRIBUTORA O HLAVNÍ JISTIČ 3X25A/B.
JEDNODUCHÉ ZÁSUVKY NAD KUCHYŇSKOU LINKOU BUDOU UMÍSTĚNY VE VČERNÁSOPNÝCH RÁMEČCÍCH.

GENERÁLNÍ PROJEKTANT	ZODPOVĚDNÝ PROJEKTANT	VPRACOVAL	ING. PAVEL MAGNUSEK
Ing. Pavel Maganusek	Ing. Pavel Maganusek	Ing. Tomáš Noyotný	LÉTAJÍCÍ – INŽENÝŘÍ
<i>P.M.</i>	<i>P.M.</i>	<i>T.N.</i>	ARCHITEKTONICKÝ A PROJEKČNÍ ATELIER
INVESTOR: STATUTÁRNÍ MÍSTO BRNO, MĚSTSKÁ ČÁST BRNO J STŘED	DOMINIKÁNSKÁ 2, 601 69 BRNO		KOLÍNCOVÁ 23, 602 00 B R N O
AKCE: PRŮCHODNÍ 378/1 – oprava byt. jednotky č. 7		DATUM	07/2017
PRŮCHODNÍ 378/1, BRNO–STŘED, par.č.423, k.ú. Město Brno		STUPĚŇ	DPS
OBSAH:		FORMAT	2 x A4
ELEKTROINSTALACE – ZÁSUVKOVÉ OBVODY		MĚŘÍTKO:	ČÍSLO VÝKRESU:
		1: 75	D.1.4.3.3